

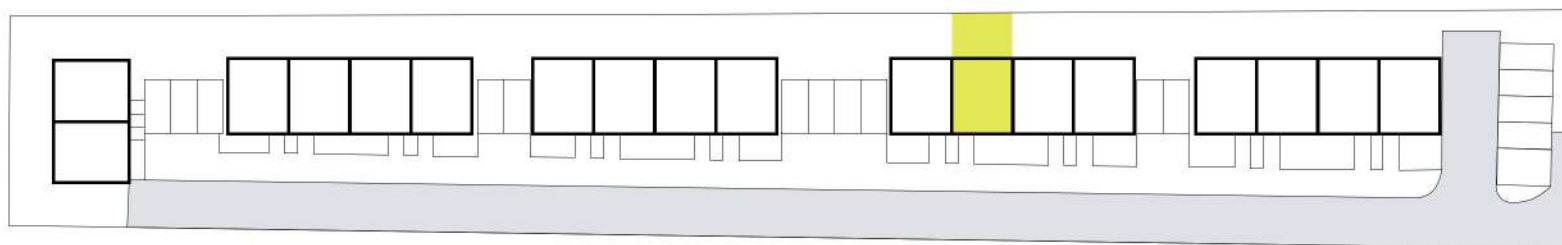
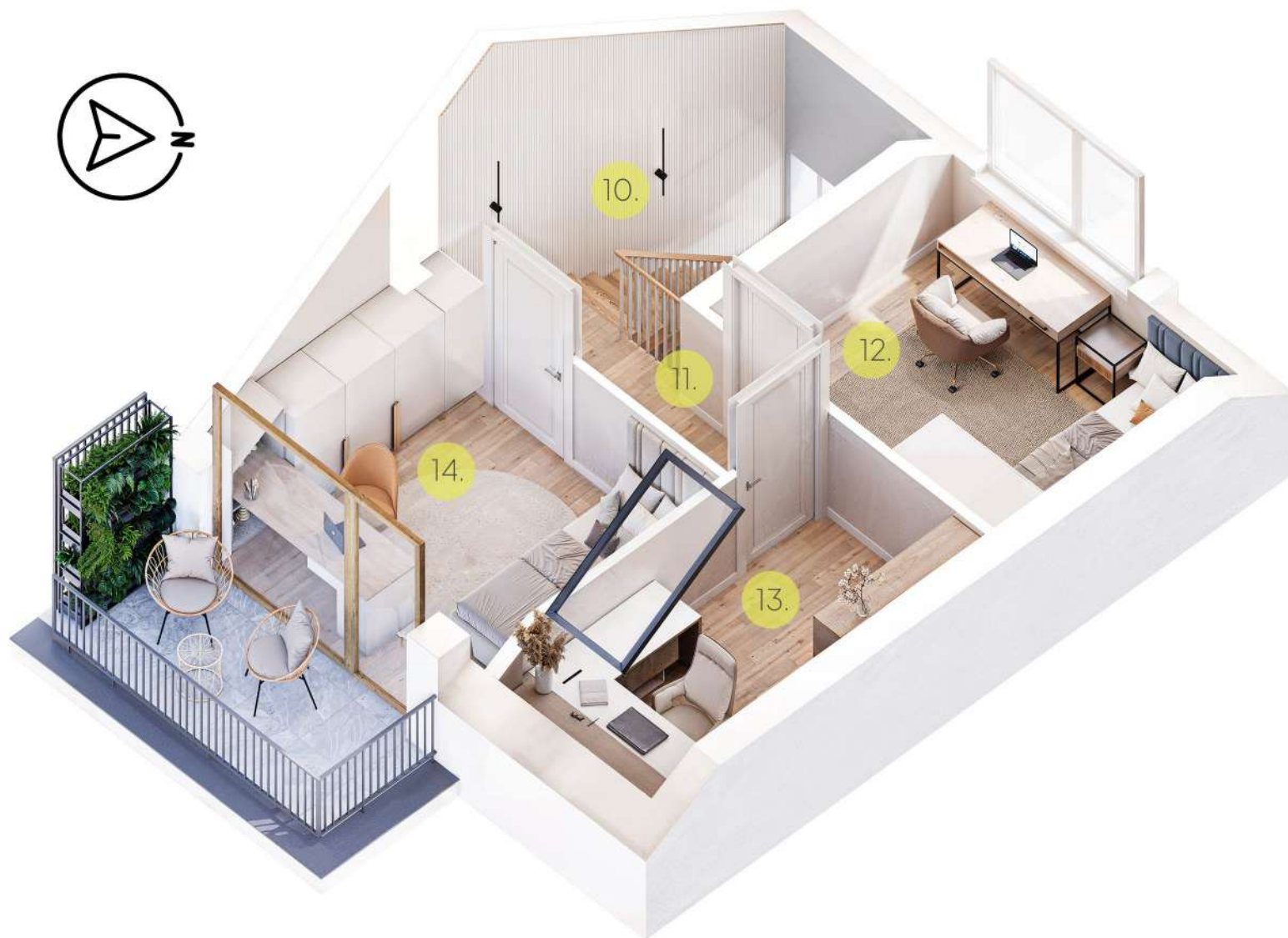
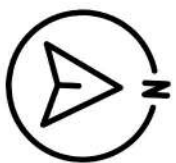
# PIEKARY NA102

<b>Dom</b>	<b>7</b>
pow. użytkowa	91,83 m <sup>2</sup>
pow. po podłodze	101,77 m <sup>2</sup>

<b>Piętro</b>	<b>36,70 m<sup>2</sup></b>
5. Komunikacja	4,90 m <sup>2</sup>
6. Komunikacja	5,60 m <sup>2</sup>
7. Pokój	8,15 m <sup>2</sup>
8. Łazienka	7,25 m <sup>2</sup>
9. Pokój	10,80 m <sup>2</sup>



 (+48) 576 102 122  
 porozmawiajmy@na102.pl  
  [www.na102.pl/piekary-na102](http://www.na102.pl/piekary-na102)



# PIEKARY NA102

**Dom** **7**

pow. użytkowa **91,83 m<sup>2</sup>**

pow. po podłodze **101,77 m<sup>2</sup>**

**Poddasze** **26,71 m<sup>2</sup>**

10. Komunikacja 4,90 m<sup>2</sup>

11. Komunikacja 3,30 m<sup>2</sup>

12. Pokój 6,28 m<sup>2</sup>


13. Biuro 4,90 m<sup>2</sup>


14. Pokój 7,33 m<sup>2</sup>

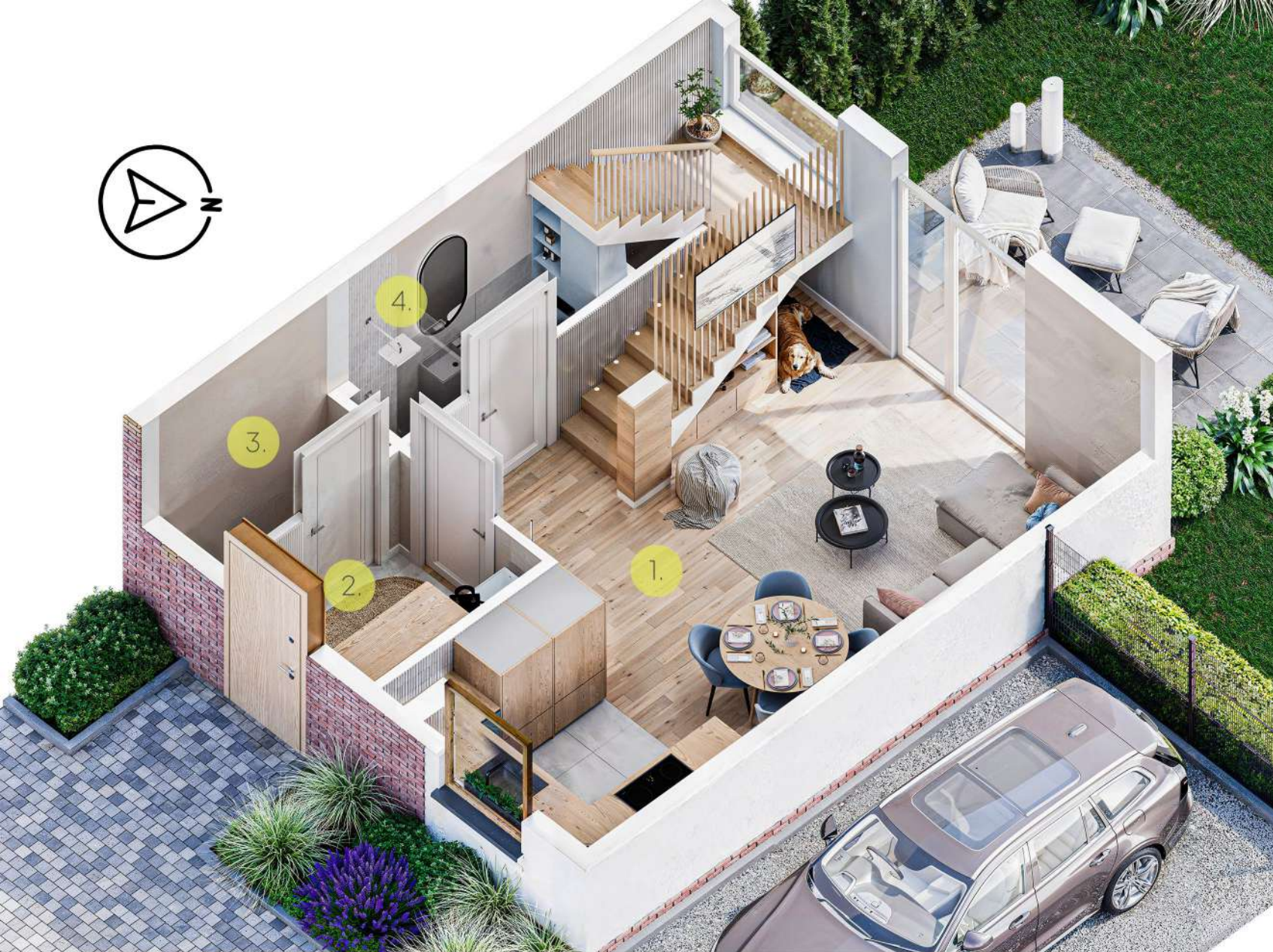
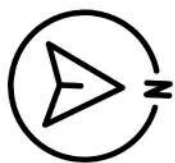
+ balkon 5,00 m<sup>2</sup>



 (+48) 576 102 122

 porozmawiajmy@na102.pl

 [www.na102.pl/piekary-na102](http://www.na102.pl/piekary-na102)



# PIEKARY NA102

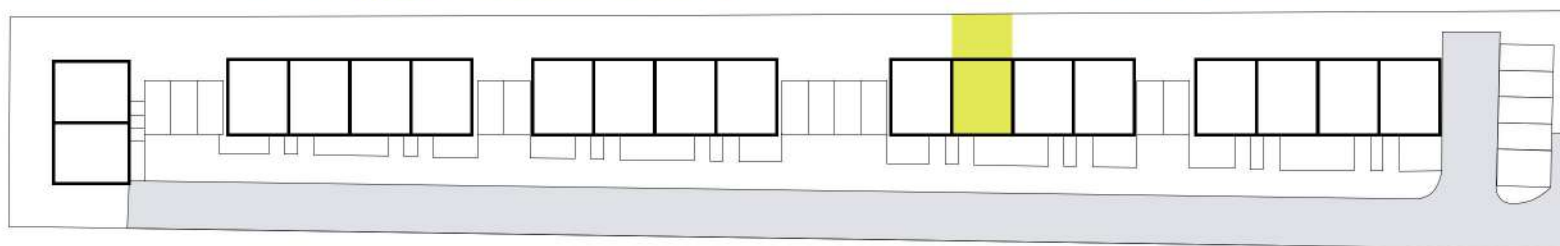
Dom **7**

pow. użytkowa **91,83 m<sup>2</sup>**

pow. po podłodze **101,77 m<sup>2</sup>**

Parter **28,42 m<sup>2</sup>**

1.	Salon z kuchnią	21,42 m <sup>2</sup>
2.	Wiatrołap	3,30 m <sup>2</sup>
3.	Pom. techniczne	1,70 m <sup>2</sup>
4.	Toaleta	2,00 m <sup>2</sup>



 (+48) 576 102 122  
 porozmawiajmy@na102.pl  
  [www.na102.pl/piekary-na102](http://www.na102.pl/piekary-na102)