

PIEKARY NA102

Dom

2

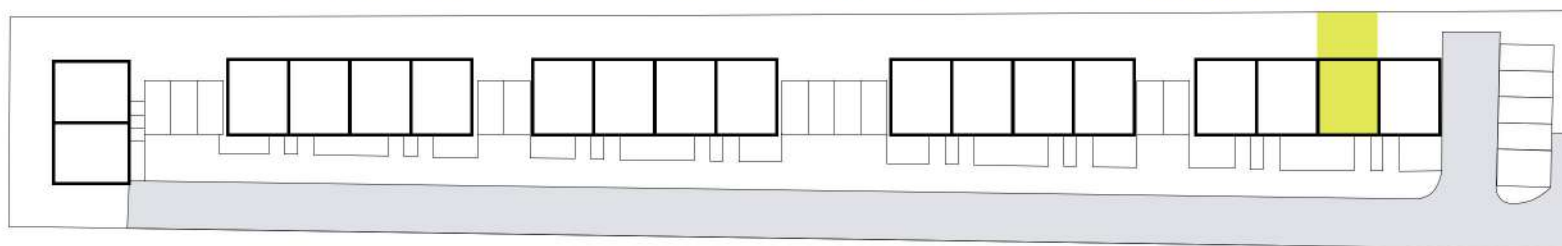
pow. użytkowa 91,83 m²

pow. po podłodze 101,77 m²

Parter

28,42 m²

1.	Salon z kuchnią	21,42 m ²
2.	Wiatrołap	3,30 m ²
3.	Pom. techniczne	1,70 m ²
4.	Toaleta	2,00 m ²



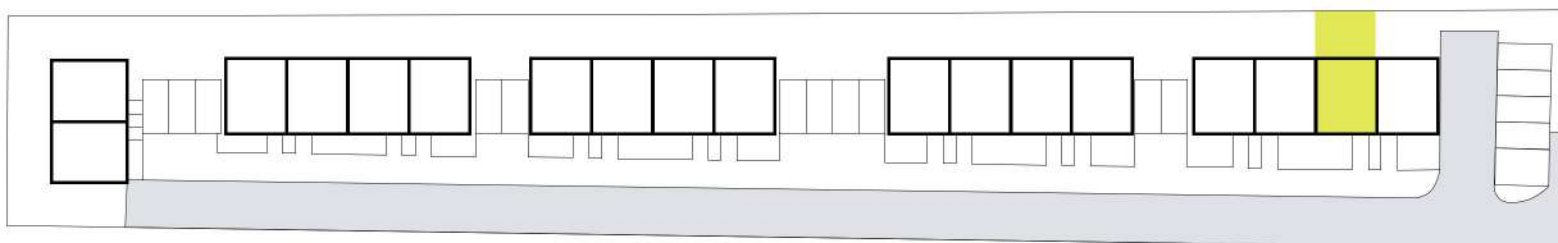
 (+48) 576 102 122
 porozmawiajmy@na102.pl
  www.na102.pl/piekary-na102

PIEKARY NA102



Dom	2
pow. użytkowa	91,83 m ²
pow. po podłodze	101,77 m ²

Piętro	36,70 m²
5. Komunikacja	4,90 m ²
6. Komunikacja	5,60 m ²
7. Pokój	8,15 m ²
8. Łazienka	7,25 m ²
9. Pokój	10,80 m ²



Rysunki, wizualizacje i wszelkie informacje oraz dane techniczne zawarte w karcie mają charakter poglądowy i nie stanowią oferty handlowej w rozumieniu art. 66§1 kodeksu cywilnego.

 (+48) 576 102 122
 porozmawiajmy@na102.pl
  www.na102.pl/piekary-na102

PIEKARY NA102

Dom

2

pow. użytkowa

91,83 m²

pow. po podłodze

101,77 m²

Poddasze

26,71 m²

10. Komunikacja

4,90 m²

11. Komunikacja

3,30 m²

12. Pokój

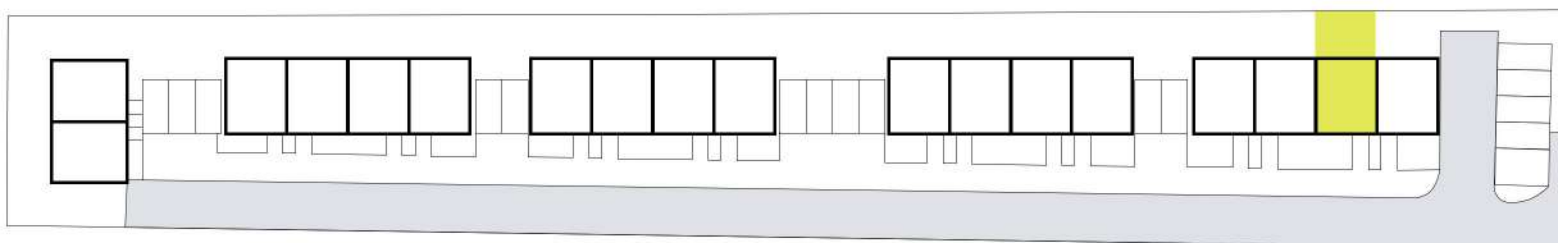
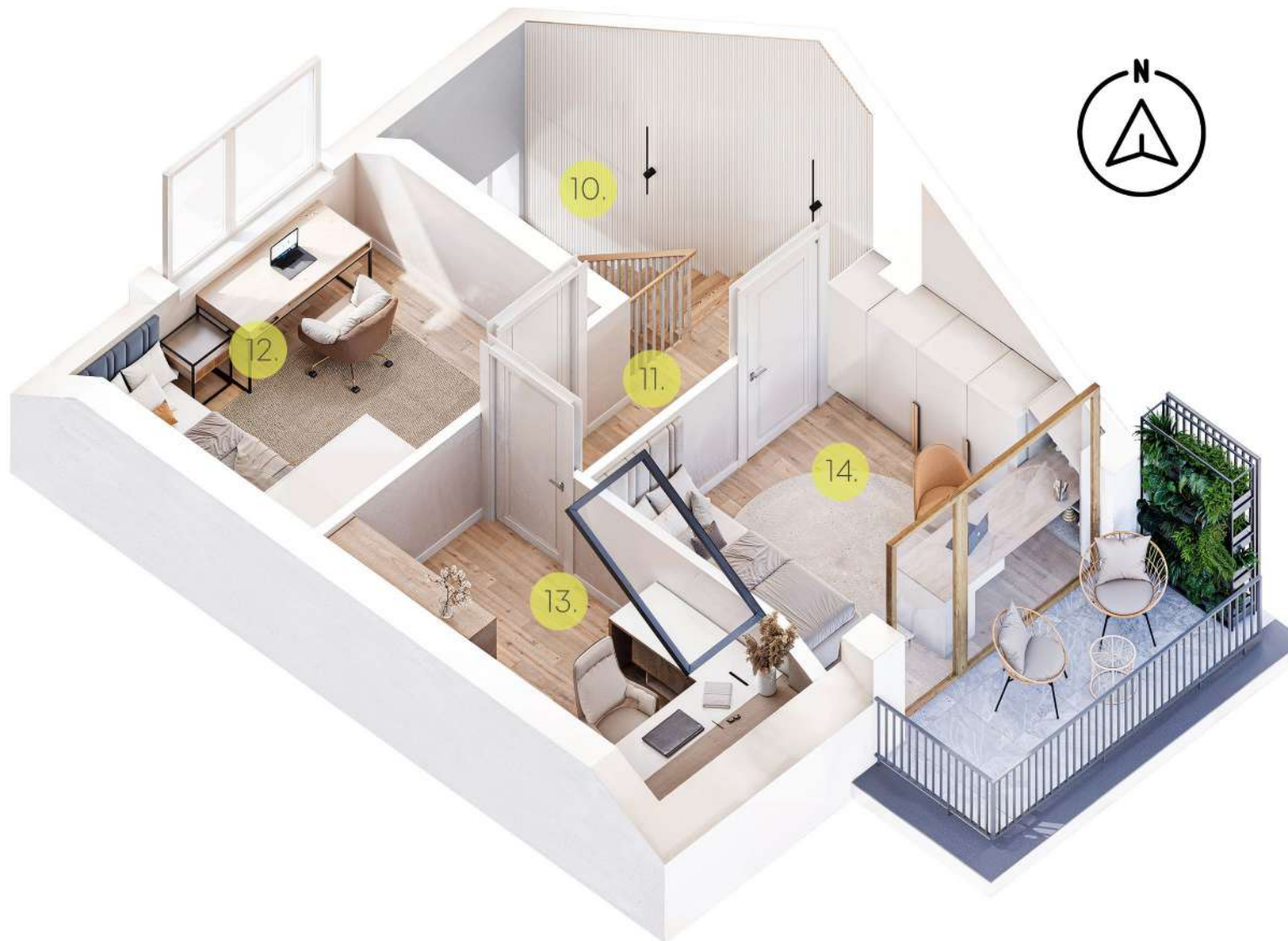
6,28 m²

13. Biuro

4,90 m²

14. Pokój

7,33 m²



(+48) 576 102 122

porozmawiajmy@na102.pl

www.na102.pl/piekary-na102